

randosympa.ch

Les mercredistes

mercredi 25 septembre



Saignelégier - Etang des Royes - Saignelégier



Rendez-vous des participants: Neuchâtel gare CFF **13h15**
Départ Neuchâtel direction La Chaux-de-fonds **13h29**
Départ La Chaux-de-Fonds direction Saignelégier **14h02**
Arrivée Saignelégier **14h36**

7.3 km 1004 m / 952 m 146 m 146 m ~ 2h15

Saignelégier est le centre des Franches-Montagnes, un plateau qui n'a été habitée que tardivement et sporadiquement. Pour attirer plus d'habitants, le prince-évêque de Bâle a accordé, en 1384, une lettre de franchise aux habitants de cette région les exemptant de tout impôt sur leurs terres défrichées. C'est de là que vient le nom des Franches-Montagnes. Cette franchise a pris fin en 1792.

L'Etang de Royes que nous allons visiter est en zone de protection de la nature. C'est le petit frère du fameux Etang de la Gruère. Niché dans un écrin de verdure, tranquille et plein de charme il est à l'abri des grandes fréquentations. Aisément accessible, l'étang est entouré d'un sentier, que les visiteurs sont priés de ne pas quitter afin de préserver la réserve naturelle. Le parcours serpente dans un cadre dont la végétation, sphaignes, aielles, andromèdes et bouleaux nains,

La randonnée sera guidée par Daniel Delay

Retour: départ Saignelégier, gare CJ

Arrivée Neuchâtel gare CFF **18h30**

Coût, carte journalière 24h : 6 zones 10-11-20-21-30-31 Fr. 12.40 avec 1/2 tarif

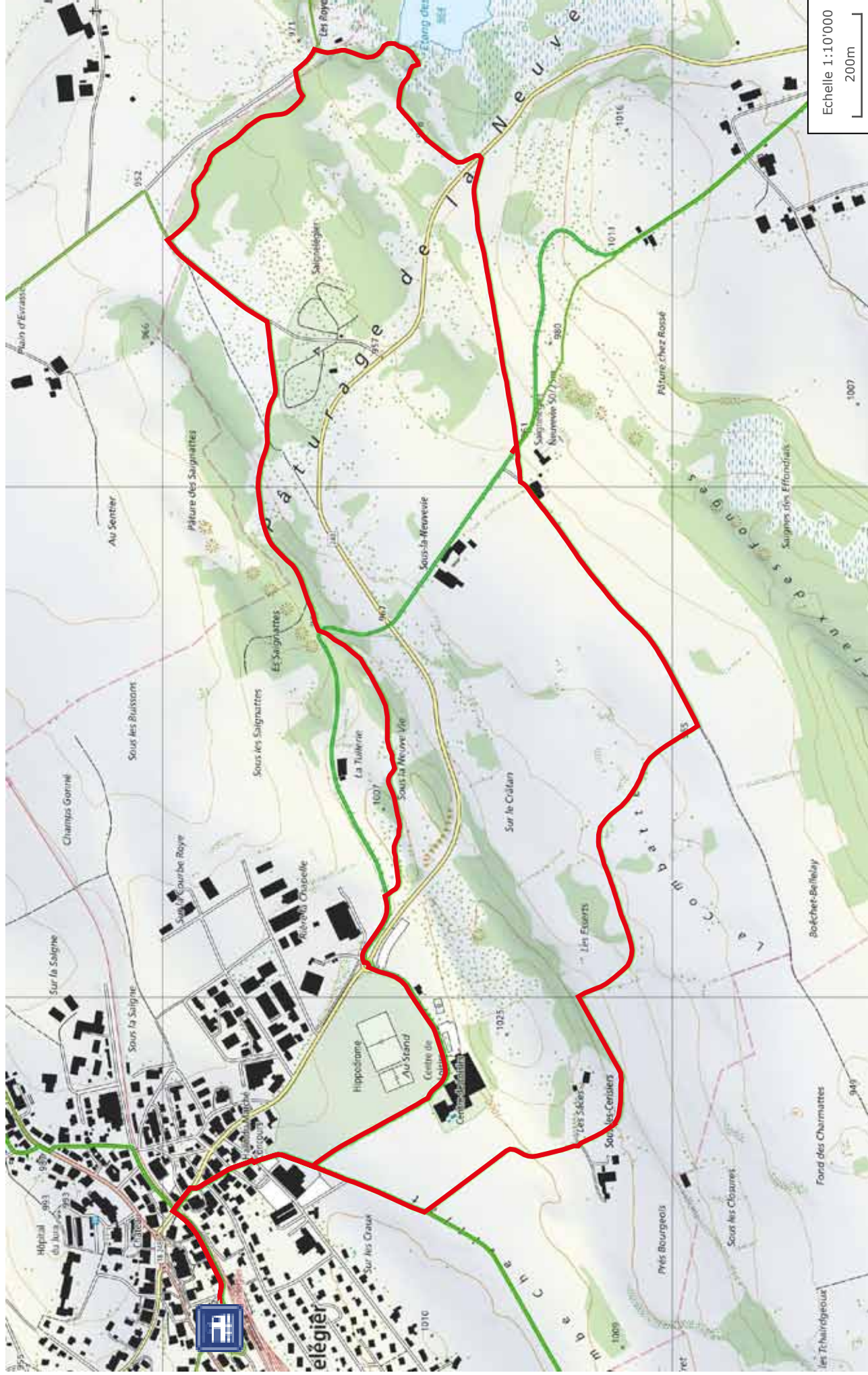
Billet La Chaux d'Abel - Saignelégier Fr. 9.80 avec 1/2 tarif

Equipement: Imperméable - bons souliers - boisson - petite provision

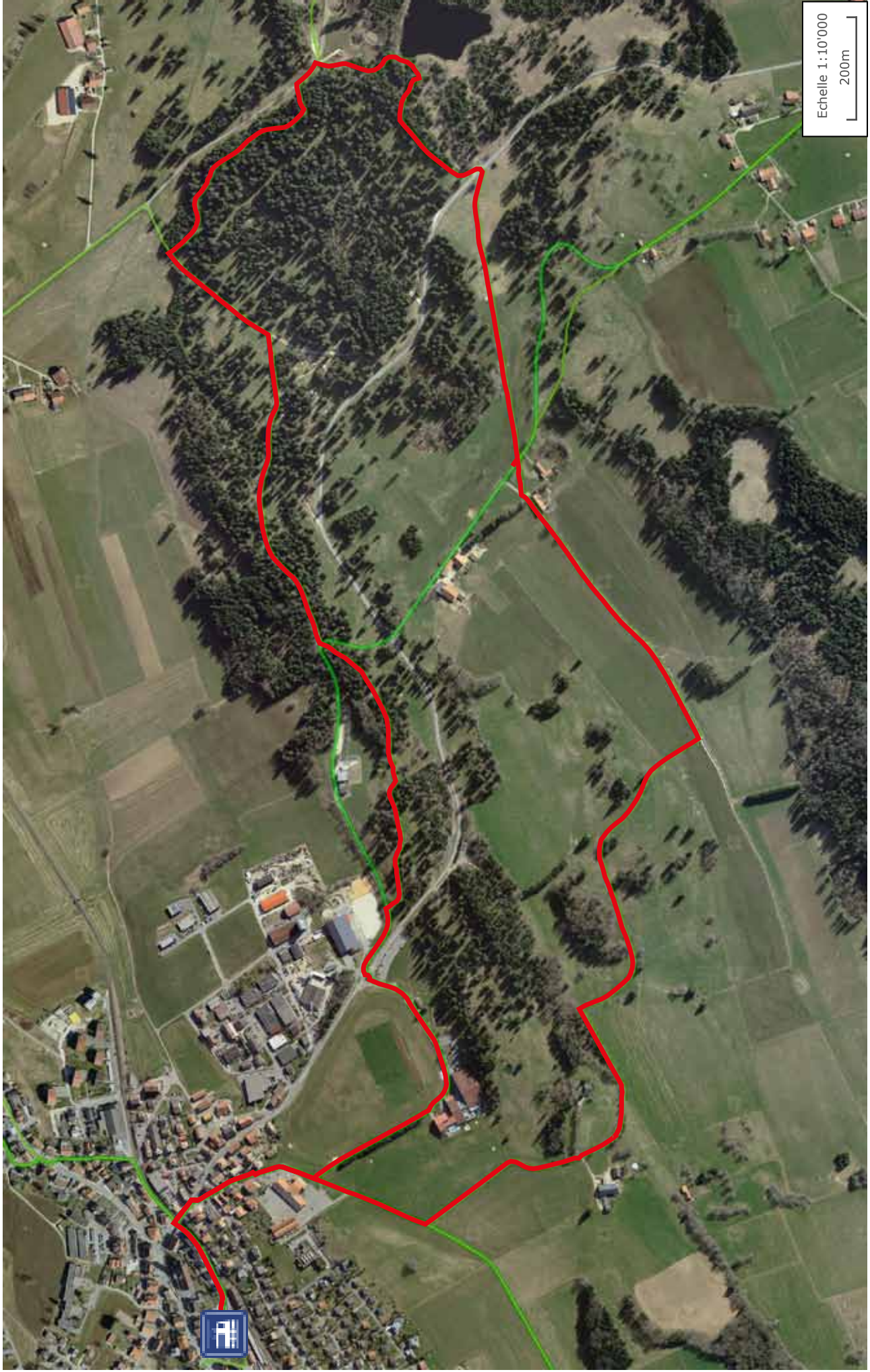
Inscriptions: Lundi 23 septembre au plus tard

Jean-Pierre Emery: 079 773 45 34 ou jp.emeryne@gmail.com

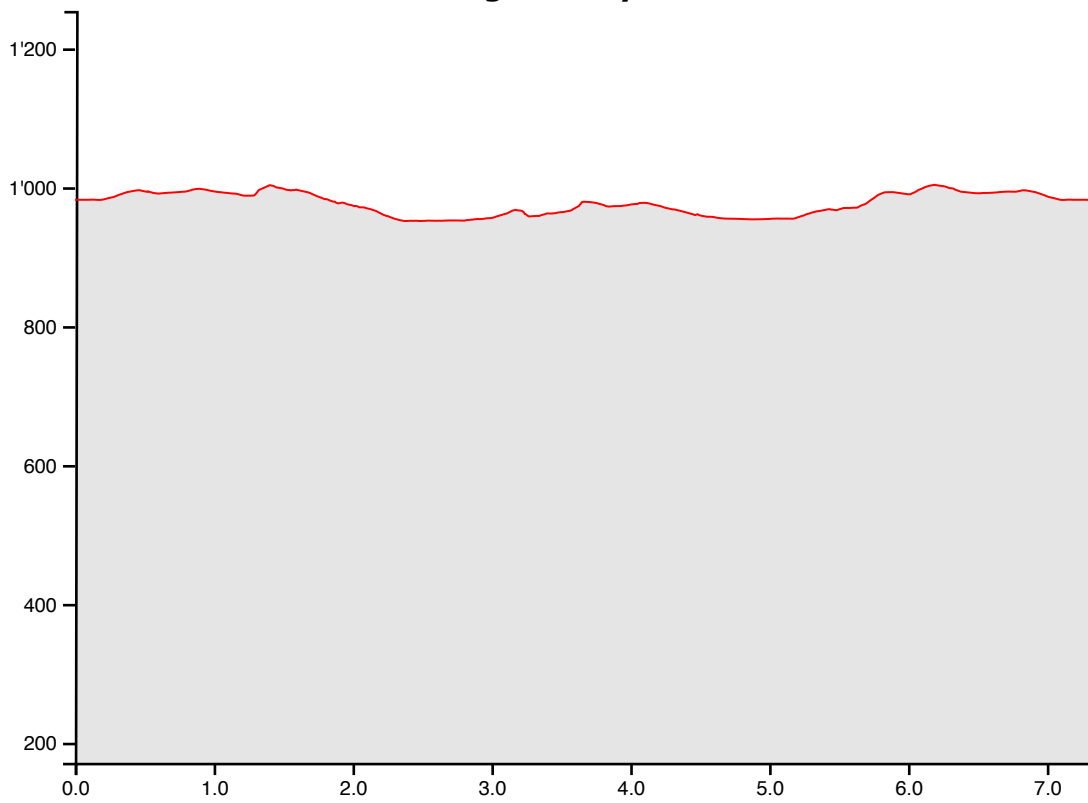
Carte randonnée Etang des Royes



Vue aérienne randonnée Etang des Royes



Etang des Royes



Longueur	7.30 km	Alt. min/max	952 m/1'004 m
Mont. / Desc.	146 m/146 m	Durée de marche	2 h15 min

Horaire 25.09.2019

Gare/Arrêt

Heures

Aller

Neuchâtel, gare CFF

dép: 13.29



RE

La Chaux-de-Fonds, gare CFF

arr: 13.57



Changer

La Chaux-de-Fonds, gare CFF

dép: 14.02



R

Saignelégier gare CJ

arr: 14.36



Rando

Retour

Saignelégier gare CJ

dép: 17.20



R

La Chaux-de-Fonds, gare CFF

arr: 17.56



Changer

La Chaux-de-Fonds, gare CFF

dép: 18.02



R

Neuchâtel, gare CFF

dép: 18.30



Fin